

Schemaschnitt 1 - 1'

Staatsstr. 2413

Grundstücksgr. zur Staatsstr.
gepl. Fußweg

Sichtschutzhecke

Erschließungsstich

gepl. Grundstücksgrenze

Baugrenze

Mögliche Bebauung
innerhalb der Baugrenze

Baugrenze

Gepl. Pflanzstreifen
gepl. Grundstücksgrenze

Innenlichtung

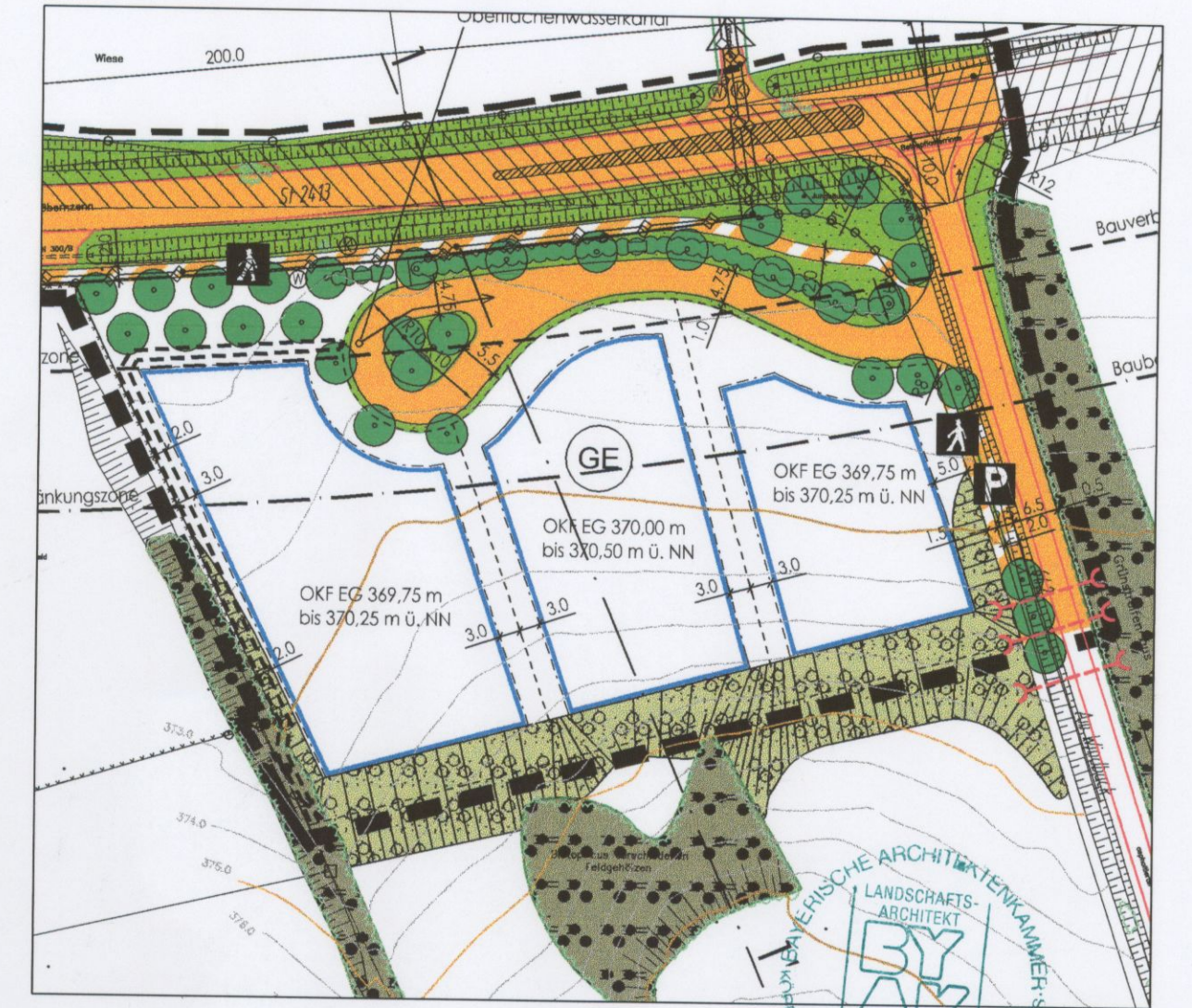
Best. Biotop,
Feldgehölz

Auftragsquerschnitt 42 m²

Abtragsquerschnitt 53 m²

360.00 m ü. NN		
Bestehende Höhe	m ü. NN	367.48
Geplante Höhe	m ü. NN	367.48
Station	m	0 - 12.00
		0 - 5.13
		0 - 4.33
		0 - 3.85
		0 - 2.26
		0 - 0.36
		0 + 0.00
		0 + 0.31
		0 + 2.39
		0 + 4.09
		0 + 6.14
		0 + 6.47
		0 + 19.14
		0 + 20.28
		0 + 25.95
		0 + 26.46
		0 + 39.88
		0 + 51.95
		0 + 61.09
		0 + 68.75
		0 + 71.13
		0 + 74.87
		0 + 77.19
		0 + 79.15
		0 + 80.69
		0 + 83.87
		0 + 86.25
		0 + 88.65
		0 + 94.20
		0 + 99.04
		0 + 103.53
		0 + 104.49
		0 + 110.64

Lageplanausschnitt M 1: 1000



Gemeinde Obernzenn



Bebauungsplan Nr. 5
"Am Windbuck"
5. Änderung

Planart: Schemaschnitt 1 - 1'
zur Einbindung
in das Gelände
Fassung vom April 2002
Plan: 2

Maßstab: 1: 200; 1000
Gez.: MM/TF 18.01.2002
Geä.: MM/TF 30.04.2002

Frieder Müller-Maatsch
Marktplatz 2, 96152 Burghaslach, Tel.: 09552/920800, Fax: 920809

Landschaftsarchitekt / Stadtplaner