

Ausgleichsbauplanung für den aus der Planzeichnung ersichtlichen Bereich des Marktes Oberzenn, Landkreis Neustadt a. d. Aisch - Bad Windsheim.

2 Elitzengässchen
a) Heiler 2 x verplant mit Bienen, H+ 100 – 125cm
b) Heorastarme 2 x v.o. B. STU 10-12

A. Planungsrechtliche Festsetzungen

Begrenzung der Solar - Modulfläche und zugleich Lage der Einfriedung	Deutscher Name
1	Doppelstrauch Eibe Roter Hamamel Hasel Nicht verwandte Feuerbrand Sprossstauden Heckenkiepe Schwarzdorn Fliederholz Flurblütenrose Holler Wolliget Schneeball
2 Flächen zur Pflege und Entwicklung von Natur und Landschaft, zugleich Ausgleichsfläche innerhalb Gehirngsbereich Die Pflanzung (Strauch) in der nördlichen Ausgleichsfläche erfolgt in Abständen von ca. 6 – 8m gemischt. Die Pflanzung im Süden ist einseitig. Für die Strauchpflanzung wird vorgegeben, ein Abstand von ca. 1,70m in der Reihe, jeweils 2 – 3 Stück je Art durchgesetzt. Die Pflanzung auf dem privaten Grundstück im Westen hat mit der Vorgelagerten Ausgleichsfläche (Teilbereich) einen Abstand von ca. 3m zu dem Grundstücksgrenze. Die Pflanzung ist durch einen Bereich der Ausgleichsfläche zur Straße hin durchzuführen. Die Pflanzung soll nicht nur der optischen Verschönerung dienen, sondern auch zur Vernetzung von Bäumen und Strauchhecken beitragen. Die Bäume werden in Abständen von ca. 10m gepflanzt. Die Pflanzung ist durch einen Bereich der Ausgleichsfläche zur Straße hin durchzuführen. Die Pflanzung soll nicht nur der optischen Verschönerung dienen, sondern auch zur Vernetzung von Bäumen und Strauchhecken beitragen. Die Bäume werden in Abständen von ca. 10m gepflanzt. Auf der südlichen Ausgleichsfläche wird der Pflanzstock ebenfalls ordnungsgemäß mit den Strauchhecken durchgeführt. Die Bäume werden in Abständen von ca. 10m gepflanzt. Die Pflanzung ist durch einen Bereich der Ausgleichsfläche zur Straße hin durchzuführen. Die Pflanzung soll nicht nur der optischen Verschönerung dienen, sondern auch zur Vernetzung von Bäumen und Strauchhecken beitragen. Die Bäume werden in Abständen von ca. 10m gepflanzt. Die Pflanzung soll nicht nur der optischen Verschönerung dienen, sondern auch zur Vernetzung von Bäumen und Strauchhecken beitragen. Die Bäume werden in Abständen von ca. 10m gepflanzt.	
3 Ausgleichsfläche außerhalb Gehirngsbereich auf Flur-Nr. 948 Der Bereich ist durch eine Einfriedung abgegrenzt und ist mit einem Mauerwerk aus Naturstein zu versehen. Der Mauerwerk ist in der Höhe mind. 1,50m zu sein. Der Mauerwerk ist in der Höhe mind. 1,50m zu sein. Der Mauerwerk ist in der Höhe mind. 1,50m zu sein. Ausgleichsfläche außerhalb Gehirngsbereich auf Flur-Nr. 948 Der Bereich ist durch eine Einfriedung abgegrenzt und ist mit einem Mauerwerk aus Naturstein zu versehen. Der Mauerwerk ist in der Höhe mind. 1,50m zu sein. Der Mauerwerk ist in der Höhe mind. 1,50m zu sein. Der Mauerwerk ist in der Höhe mind. 1,50m zu sein. Ausgleichsfläche außerhalb Gehirngsbereich auf Flur-Nr. 948 Der Bereich ist durch eine Einfriedung abgegrenzt und ist mit einem Mauerwerk aus Naturstein zu versehen. Der Mauerwerk ist in der Höhe mind. 1,50m zu sein. Der Mauerwerk ist in der Höhe mind. 1,50m zu sein. Der Mauerwerk ist in der Höhe mind. 1,50m zu sein.	
4 2 x v. v. Strauchher: 4 Triebe: 90-100,	Elitzengässchen

C. Flächenbilanz

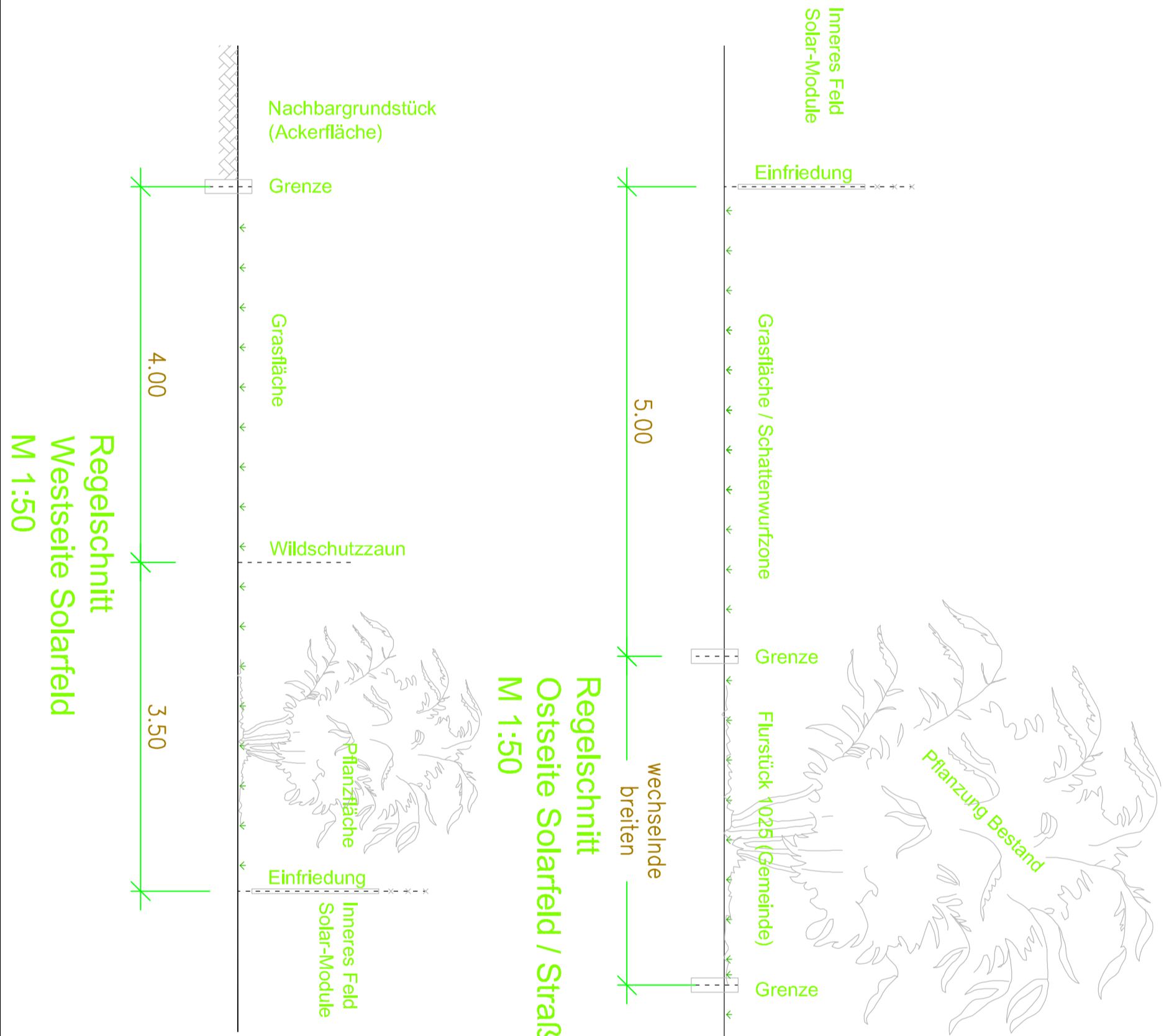
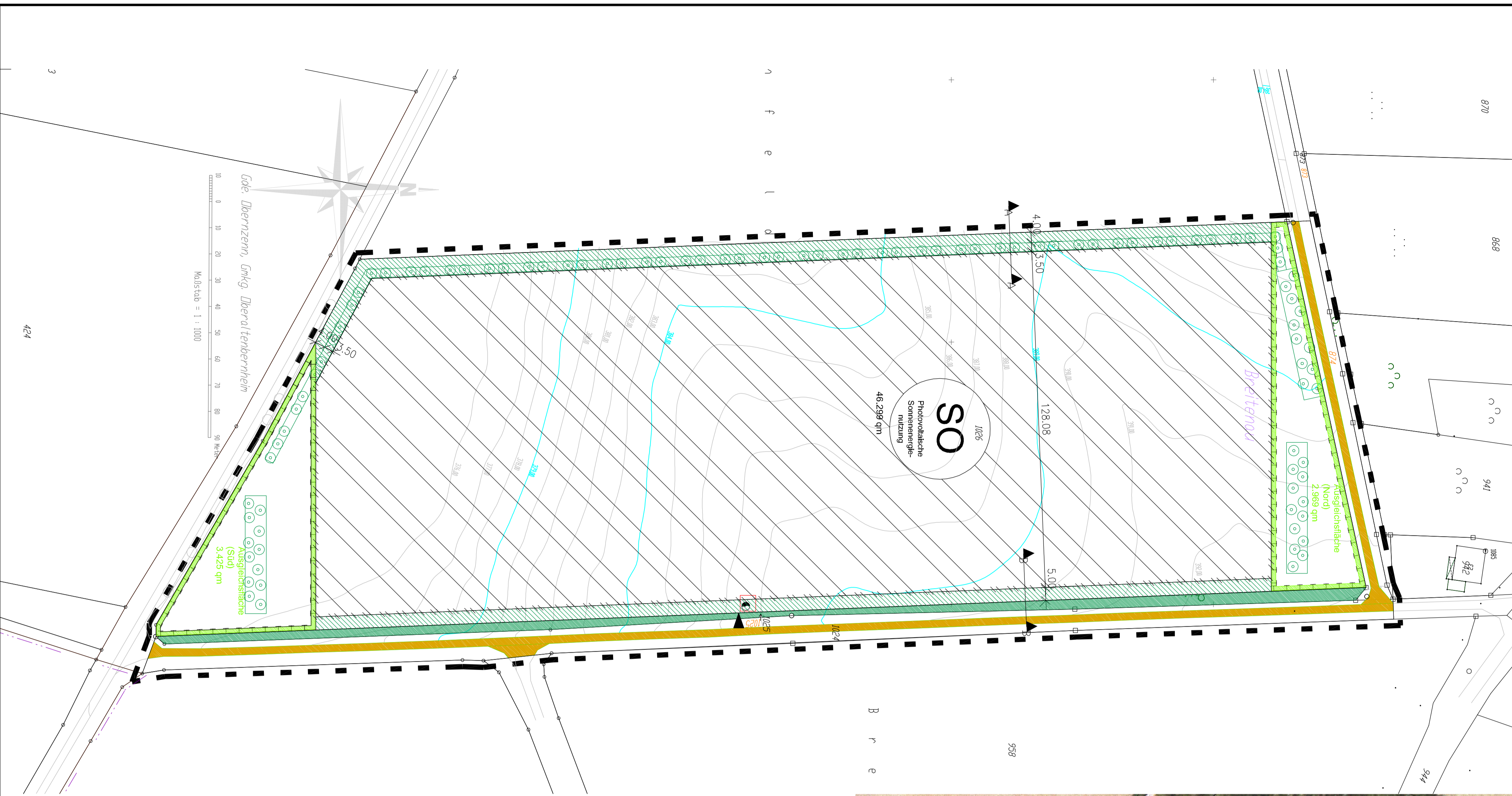
Auf dem Grundstück, 4106 der Solar-Module Gesamtfläche Solar-Modulfläche	57.412 qm, 48.299 qm
- Fläche der Solar-Module innerhalb der Einfriedung	48.299 qm
- Ausgleichsfläche / Grünfläche Nord + Süd	6.394 qm
Auf dem Grundstück 948 außerhalb Gehirngsbereich Ausgleichsfläche außerhalb Gehirngsbereich	7.455 qm

D. Vegetationstechnische Maßnahmen

Für die Ausgleichsfläche, sei es Wissen oder Pflanzung gilt ein Düngeerdeckungsgrad von ca. 80%. Die Ungeräten / Lagerwiesen werden im Schnitt 2 x gemäht und das Märgut aufgenommen.
Der erste Schnitt nimmt in seinem Zeitpunkt Rücksicht auf die Wiesenerträge!
Mit zunehmendem Alter stellt sich mehr Artenvielfalt bei den Kräutern ein.
Alternativ kann die Kurzweilung der Flächen auch mit Schafweidung erreicht werden.

B. Textliche Festsetzungen

Baumarten	Deutscher Name
1 Wissenschaftlicher Name Acer campestre Acer platanoides Carpinus betulus Corydon oblonga Fragaria vesicaria Malus sylvestris Mesquillia germanica Pirus communis Pirus pruvastri Salix alba Sorbus domestica	Speierlin Eberesche Weißdorn Quirle Eichweizen Hundstille Wildkamel Mispel Haldorne Pirus pruvastri Weißdorn Palmerweide Eisbäre
2 Wissenschaftlicher Name Acer platanoides Acer campestre Carpinus betulus Corydon oblonga Fragaria vesicaria Malus sylvestris Mesquillia germanica Pirus communis Pirus pruvastri Salix alba Sorbus domestica	Speierlin Eberesche Weißdorn Quirle Eichweizen Hundstille Wildkamel Mispel Haldorne Pirus pruvastri Weißdorn Palmerweide Eisbäre



Flächen zur Entwicklung von Natur und Landschaft

Ausgleichsbauplanung zum Bauplanung Nr. 10 Sondergebiet „Photovoltaikanlage Breitenau 3“

Fassung vom 05.11.2008



Markt Oberzenn Marktplatz 9, 91619 Oberzenn